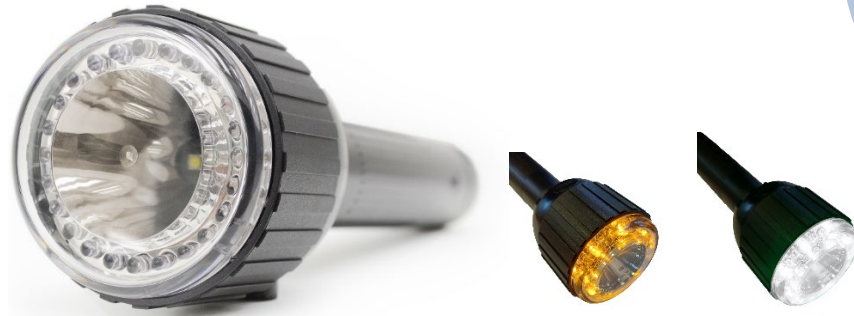


FICHA TÉCNICA. Modelo: QS-YB.

Linterna LED recargable de la serie QS.



Descripción

Linterna LED recargable, estanca y de gran resistencia para protección civil y señalización. Incorpora un circuito electrónico con microprocesador que permite prestaciones programables. Señalización frontal de 12 LEDs ámbares y 12 LEDs blancas con autonomía de 26 horas y 17 horas respectivamente.

Características técnicas

Temperatura de color	Blanco 5.000 K
Temperatura de uso	De -20°C a 50°C
Aislamiento eléctrico	Clase III
Peso	592 g
Grado de protección	IP68 – IK08
Batería	Li-Ion 7,2 V – 2,6 Ah Cargadores serie C-73
Mando sin señalización	N/A
Mando con señalización	2 pulsadores
Material del cuerpo	Plástico técnico negro
Profundidad inmersión	20 m
Apertura haz de luz	50% a $\pm 2,5^\circ$ 10% a $\pm 5,5^\circ$
Control estado de carga	Rojo 0% – 20% Ámbar 20% – 60% Verde 60% – 100% Verde int >100%
Normativa aplicable	Marcado CE (93/68/CEE): 2014/35/UE 2014/30/UE 2011/65/UE

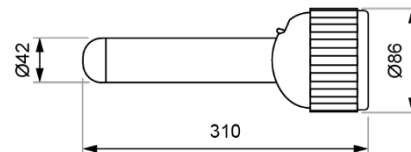
Características lumínicas

Potencia	Nominal	Alta
Flujo luminoso	100 lm	256 lm
Autonomía	12 h	4 h
Alcance	150,6 m	240,9
Intensidad	5.668 cd	14.510 cd

Funciones

La programación estándar incluye 2 modos de potencia y 2 modos de intermitencia. Apagado automático al depositar la linterna sobre el cargador. Encendido automático durante 3 minutos en caso de fallo de tensión de red al cargador.

Dimensiones



FICHA TÉCNICA. Modelo: QS-YB _ Rev. 00 (julio 2024)



LUZNOR Desarrollos Electrónicos, S.L.
Paduleta, 47 · 01015 · Vitoria-Gasteiz · 945 200 961
NIF: B01266451 · luznor@luznor.com · www.luznor.com

